

# CAYE

## பற்றி நீங்கள் தெரிந்துக் கொள்ள வேண்டியவை



Central  
Provident  
Fund Board

CAYE அல்லது சம்பாதிப்பதற்கேற்ப சந்தா செலுத்தும் திட்டம், ஆவது சொந்தத் தொழில் புரிவோர்க்கு (SEPs) அவர்களின் மெடிசேவுக்கு சிறிய மற்றும் வழக்கமான பங்களிப்புகளைச் செய்ய உதவுகிறது.

மெடிசேவுக்கு\* SEPs எவ்வளவு பங்களிக்க வேண்டும் என்பதை CAYE மாற்றாது.

\* தற்போது, SEPs அவர்களுடைய ஆண்டு நிகர வர்த்தக வருமானம் (NTI) \$6,000க்கு மேலிருந்தால் அவர்களுடைய மெடிசேவ் கணக்குகளுக்கு பங்களிப்பு தரவேண்டும்.



### CAYE ஏவ்வாறு செயல்படுகிறது

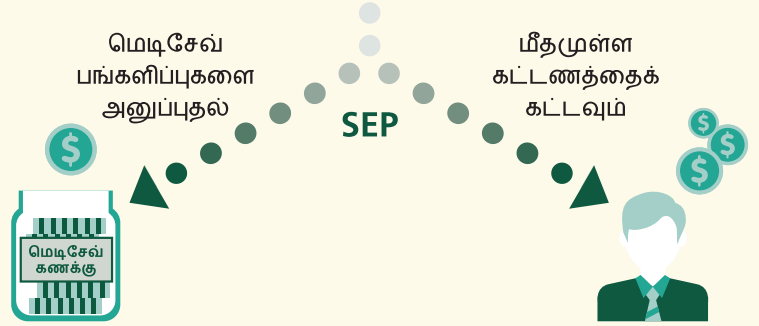
அரசாங்கத்திற்குச் சேவைகள் வழங்கும் SEPs, CAYE திட்டத்தில் தானாகவே சேர்த்துக் கொள்ளப்படுகிறார்கள்.

அதாவது, நீங்கள் ஓர் அரசாங்க அமைப்புக்காக ஒரு வேலையைச் செய்து முடிக்கும்போது, உங்கள்சேவைக்கான கட்டணத்தின் ஒரு பகுதி உங்கள் மெடிசேவ் கணக்கில் வரவு வைக்கப்படும். மீதமுள்ள தொகை உங்களது வங்கிக் கணக்கில் செலுத்தப்படும்.



### அரசு நிறுவனங்கள்

(எ. கா பள்ளிகள்)

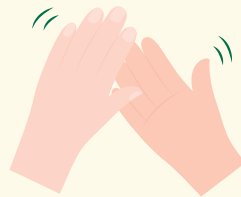


### CAYE-இன் பயன்கள்



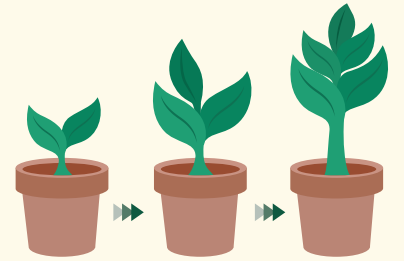
#### வழக்கமான மெடிசேவ் பங்களிப்புகள்

நீங்கள் சேவைக் கட்டணம் பெறும் ஒவ்வொரு முறையும் சிறிய மற்றும் வழக்கமான மெடிசேவ் பங்களிப்புகளை செய்ய CAYE திட்டம் உதவுகிறது.



#### சிரமமில்லாதது

நீங்கள் பணம் பெறும் போதெல்லாம் உங்களது CAYE பங்களிப்பு தானாகவே உங்கள் மெடிசேவ் கணக்கில் செலுத்தப்படும்.



#### உங்கள் பணத்தைப் பெருக்கலாம்

உங்கள் மெடிசேவ் சேமிப்பில் ஆண்டுக்கு 5% வரையிலான வட்டி செலுத்தி, CAYE உங்கள் மெடிசேவ் சேமிப்பைப் பெருக்க உதவும்.

\*மசேநி உறுப்பினரின்மொத்த இருப்புத் தொகையில் முதல் \$60,000-க்குக் கிடைக்கும் கூடுதலான 1% வட்டி இதில் உள்ளடங்கும்.

## உங்கள் CAYE பங்களிப்பை அமைக்கவும்

உங்களது மெடிசேவ் பங்களிப்பு விகிதம், உத்தேச NTI, ஆண்டு வருமானம் ஆகியவற்றின் அடிப்படையில் உங்கள் CAYE பங்களிப்பு விகிதம் கணக்கிடப்படுகிறது. இந்த விகிதத்தை நீங்கள் எப்போது வேண்டுமானாலும் புதுப்பிக்கலாம்.

### எடுத்துக்காட்டு:

Sam பள்ளிகளால் அமர்த்தப்பட்ட 48 வயது பயிற்சியாளர்.

ஜனவரி 2023 இல், SAM தனது மதிப்பிடப்பட்ட வருவாய் மற்றும் செலவினங்களை உள்ளிட மசேநி இணையதளத்தில் உள்ளுழைகிறார். அவரது CAYE பங்களிப்பு வீதம் தானாக 8% ஆக கணக்கிடப்படுகிறது.

ஏப்ரல் 2023 இல், SAM-இன் செலவுகள் எதிர்பாராத விதமாக அதிகரிக்கின்றன. அவர் தனது அதிசமீப செலவுகளைக் குறிப்பிட மசேநி இணையதளத்தில் உள்ளுழைகிறார்; அவரது புதிய CAYE பங்களிப்பு வீதம் தானாக 6% ஆக திருத்தப்படுகிறது. இது அடுத்த நாள் முதல் நடைமுறைக்கு வரும்.

Sam-ஐப் போலவே, உங்கள் மதிப்பிடப்பட்ட வருவாய் மற்றும் செலவுகளை மசேநி இணையதளத்தில் உள்ளிடுவதன் மூலம் உங்கள் CAYE பங்களிப்பு வீதத்தை அமைக்கலாம்.

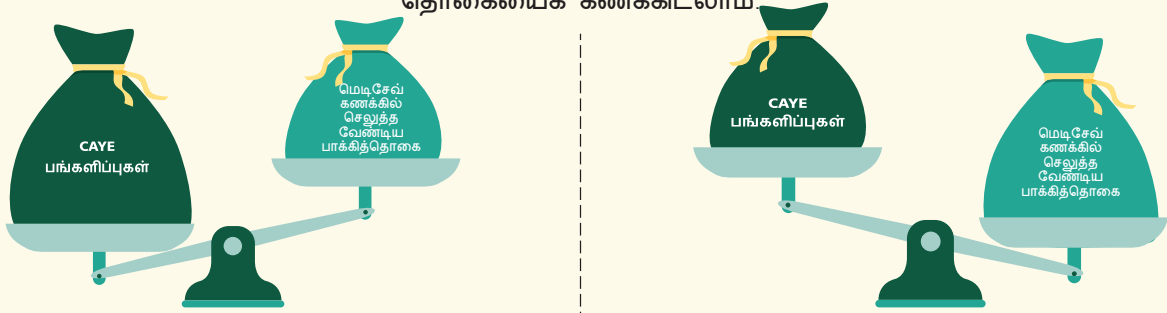
இல்லையெனில், உங்கள் CAYE பங்களிப்பு வீதம் இரண்டு ஆண்டுகளுக்கு முன்பு இருந்த உங்களுடைய NTI அடிப்படையில் கணக்கிடப்படும்.



2023 ல் SAM-இன் கணக்கிடப்பட்ட வருவாய்	
2023 ன் வருமானங்கள்	
வருவாய்	\$37,500
செலவினங்கள்	\$7,500
என்னுடைய CAYE பங்களிப்பு வீதம் 8%	
3 மாதங்களுக்குப் பின்	
செலவினங்கள் (↑)	\$15,000
என்னுடைய புது CAYE பங்களிப்பு வீதம் 6%	

## நீங்கள் கட்டவேண்டிய மெடிசேவ் தொகையை CAYE மாற்றாது

CAYE பங்களிப்பு என்பது உங்கள் மெடிசேவ் பங்களிப்பின் ஒரு மதிப்பீடே ஆகும். நீங்கள் உங்களுடைய உண்மையான NTI எவ்வளவு என்பதை வரும் ஆண்டில் சிங்கப்பூர் உள்ளாட்டு வருவாய் ஆணையத்திடம் / மசேநி கழகத்திடம் தெரிவிப்பதன் மூலம், அந்த ஆண்டுக்கு மெடிசேவ் கணக்கில் செலுத்தவேண்டிய மெடிசேவ் தொகையைக் கணக்கிடலாம்.



உங்களது CAYE பங்களிப்புகள், மெடிசேவ் கணக்கில் செலுத்தப்பட வேண்டிய தொகையைவிட அதிகமாக இருந்தால், நீங்கள் பணத்தைத் திரும்பப் பெறுவீர்கள்\*.

உங்களது CAYE பங்களிப்புகள், அந்த ஆண்டுக்கு மெடிசேவ் கணக்கில் செலுத்தப்பட வேண்டிய தொகையைவிடக் குறைவாக இருந்தால், பற்றாக்குறையை நீங்கள் செலுத்த வேண்டும்.

\*நீங்கள் முந்திய ஆண்டுகளுக்கு மெடிசேவ் கணக்கில் செலுத்த வேண்டிய பாக்கித்தொகை இருந்தால், அதனை ஈடு செய்வதற்கு மிகையான CAYE பங்களிப்புகள் பயன்படுத்தப்படும்\*\*. பாக்கித்தொகை அடைக்கப்பட்ட பிறகு மிகையான பங்களிப்புகள் இருந்தால், உங்களிடம் திருப்பித் தரப்படும். நீங்கள் விருப்பப்பட்டால், மிகையான தொகையை மெடிசேவ் கணக்கிலேயே வைத்திருந்து உங்களது சுகாதாரப் பராமரிப்புச் சேவையைப் பெறக்கலாம். அல்லது முந்திய ஆண்டுகளுக்குச் செலுத்த வேண்டிய பாக்கித்தொகைக்கு மிகையான CAYE பங்களிப்புகளைப் பயன்படுத்தாமலும் இருக்கலாம்.

## உங்களின் மெடிசேவ் பங்களிப்புகள் மற்றும் CAYE வழியாக செலுத்தப்பட்ட பணம் பற்றிய ஒரு பார்வை



உங்கள் CAYE பரிவர்த்தனைகள் மற்றும் கொடுப்பனவுகளைப் பார்ப்பதற்கும், உங்கள் வருவாய் மற்றும் செலவுகளைப் புதுப்பிப்பதற்கும் உங்கள் Singpass பயன்படுத்தி உங்கள் சுயதொழில் டாஷ்போர்டில் உள்ளுழையலாம்.

மற்ற கட்டண கேள்விகளுக்கு, நீங்கள் நேரடியாக பணியாற்றிய நிறுவனத்திடம் அல்லது ஏஜென்சியிடம் சரிபார்க்கலாம்.

\*\*2023 முதல் செலுத்தப்படும் CAYE பங்களிப்புகளுக்கு